

Rendimento das Comarcas		MAPA DO DONATIVO VOLUNTARIO QUE AO AUGUSTO PRINCIPE R. N. S. OFFERECERAO OS POVOS DA CAPITANIA MINAS - GERAES No Anno de 1806	Especies da Remessa	
Villa Rica	52 929 033		Em Ouroento	142 540 800
Sabará	63 051 846		Em Barras	83 106 706
Serro Frio	42 928 380		Em Moedas	22 165 833
Rio das Mortes	89 143 980			248 113 339
	<u>248 113 339</u>			<u>248 113 339</u>

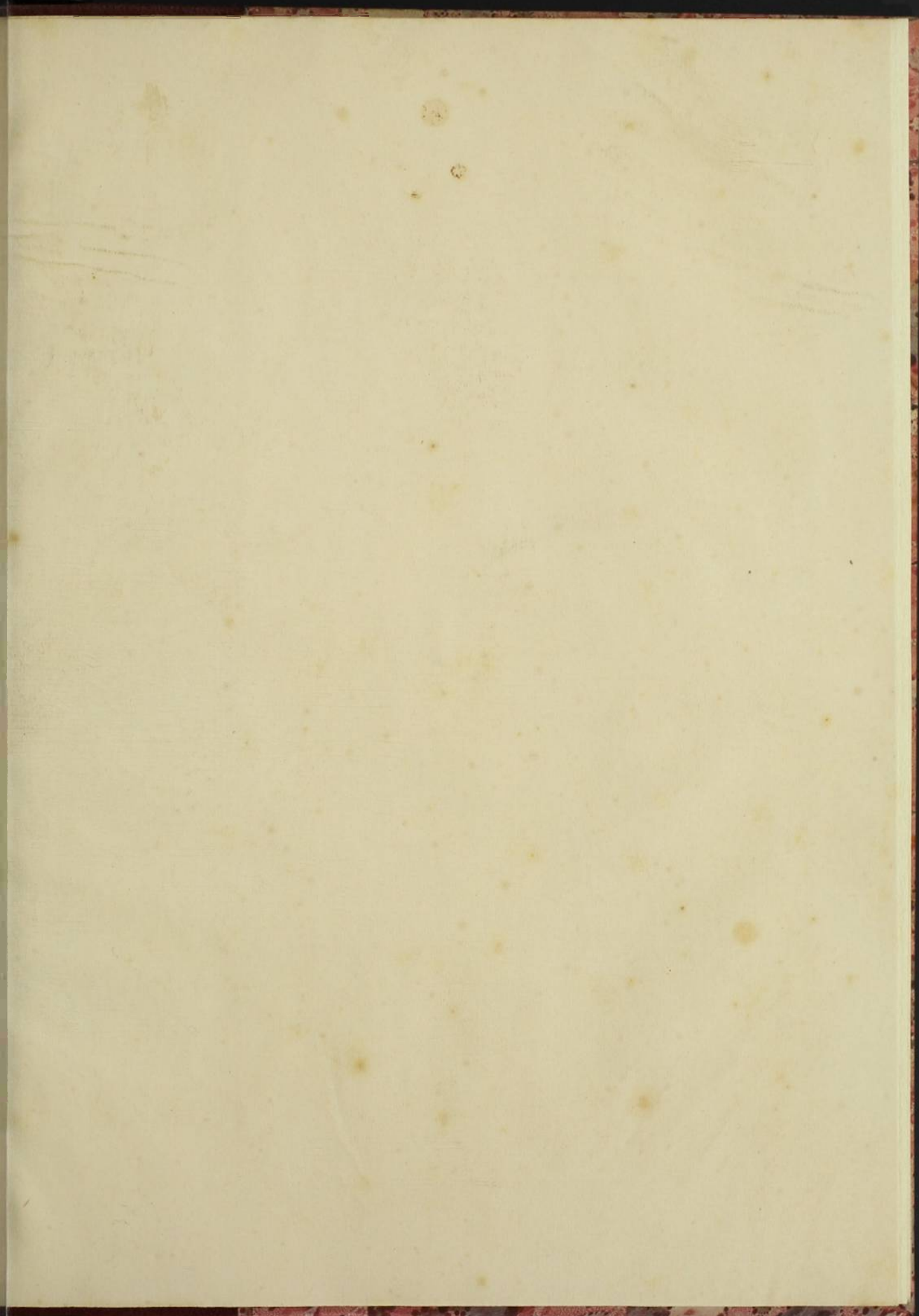
Pessoas que se distinguirão em Offertas de 4000 inclusive para mais  
alem da quota de seus escravos.

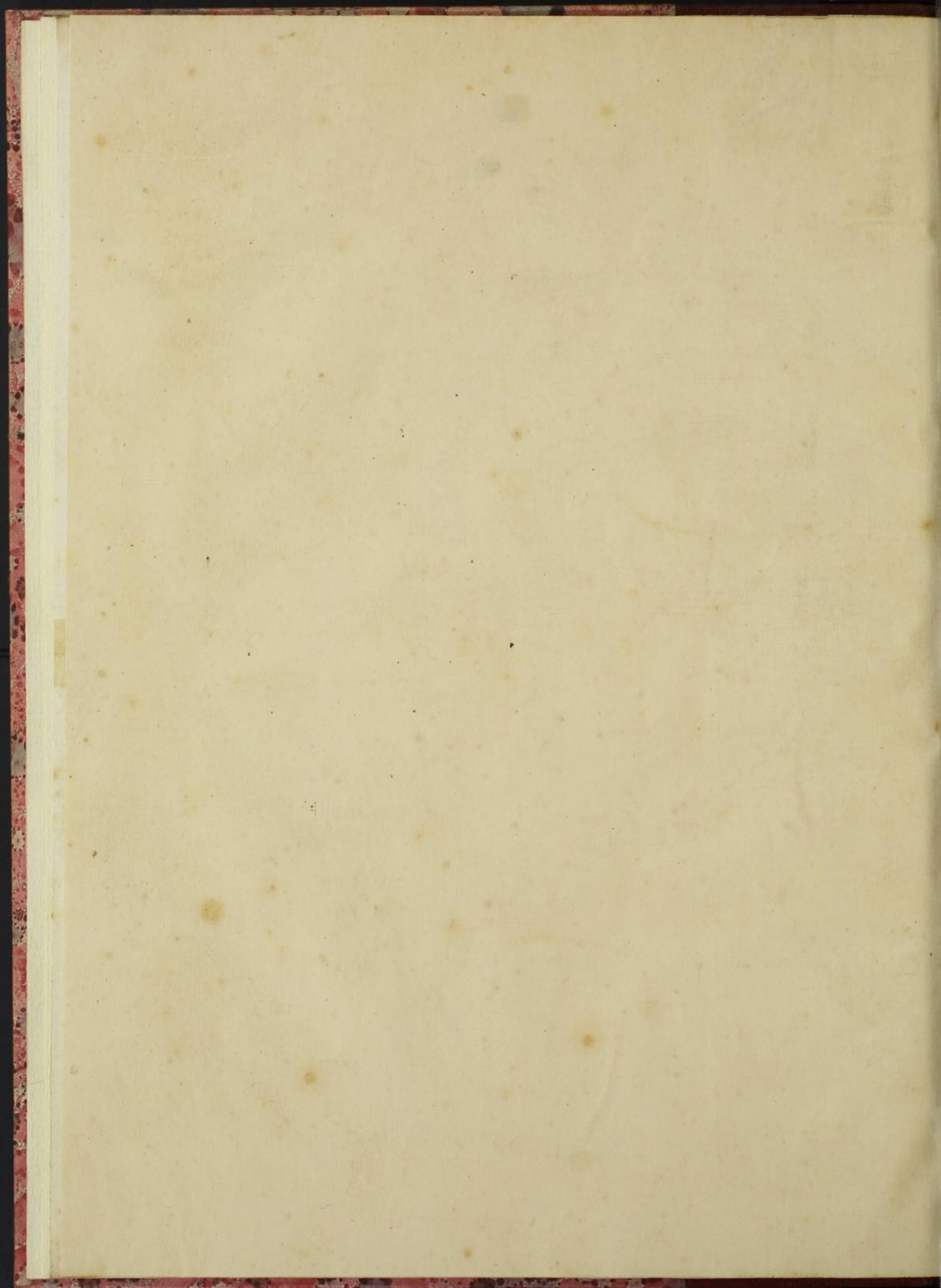
COM <sup>ca</sup> DE VILLARICA	COM <sup>ca</sup> DE SABARÁ	COM <sup>ca</sup> DO SERRO-FRIO
O Ex. <sup>mo</sup> e R. <sup>mo</sup> Bispo d' Mar. <sup>na</sup> 1 400 000	Joze Frz. Vallad <sup>o</sup> 1 000 000	O Fiscal Ten. <sup>te</sup> Cor. <sup>de</sup> Mano. el Pinto d' Figr <sup>do</sup> 4 000 000
O Il. <sup>mo</sup> e Ex. <sup>mo</sup> G. <sup>er</sup> Cap. Gen. <sup>al</sup> 1 200 000	O Cor. <sup>de</sup> Fran. <sup>co</sup> d' Abreu Guim <sup>es</sup> 700 000	O Capit. <sup>m</sup> M. <sup>de</sup> da V. <sup>a</sup> do Principe Francisco Miz. Pena 4 000 000
O Proff. <sup>es</sup> d' Rhet Salvador Pe. cigno Aaran 1 700 000	Antonio Frz. Guim <sup>es</sup> 600 000	O Capit. <sup>m</sup> M. <sup>de</sup> d' Minas Novas Antonio Cronis d' Meirelles 4 000 000
O Cap. <sup>de</sup> da Cav. <sup>da</sup> d' L. <sup>da</sup> Florencio	O Cap. <sup>de</sup> M. <sup>de</sup> Man. <sup>el</sup> Joze Pena 400 000	
Guedes Pinto d' S. <sup>za</sup> 1 600 000	O Cap. <sup>de</sup> Antonio da F. <sup>ca</sup> 400 000	
O Bach. <sup>el</sup> Ignacio Joze d' S. <sup>za</sup> 1 600 000	O Juz. <sup>de</sup> d' Fora d' Piracatu Joze Gregorio d' Mor. <sup>es</sup> Navarro 400 000	
Joze Ribeiro Carvalhaes 1 000 000		
O D. <sup>o</sup> Int. <sup>de</sup> Fran. <sup>co</sup> d' Moraes 600 000	<b>COM<sup>ca</sup> DO SERRO-FRIO</b>	
O Corpo do Regim. <sup>to</sup> d' L. <sup>da</sup> 720 000	O Intend. <sup>te</sup> dos Diam. <sup>tes</sup> Modes. to Antonio Mayer 1 200 000	
O Cor. <sup>de</sup> Joze Vellozo Carmo 720 000	O 1. <sup>o</sup> Caixa Antonio Coelho 400 000	<b>COM<sup>ca</sup> DO R. DAS MORTES</b>
O Cor. <sup>de</sup> Affonçodias Pe. <sup>ra</sup> 720 000	Pereis d' França 400 000	O Capit. <sup>m</sup> M. <sup>de</sup> Regente da Campanha João Manoel Pa. to Coelho 200 000
O Proff. <sup>es</sup> d' Filoz. M. <sup>de</sup> Joaq. <sup>ue</sup> Ruiz <sup>o</sup> 520 000	O 2. <sup>o</sup> Caixa Cactano Mi. guel da Costa 400 000	
O Q. <sup>ta</sup> M. <sup>de</sup> do Reg. <sup>to</sup> d' L. <sup>da</sup> Joze d' Deos Lopes 400 000	O Fiscal	
Joze Frz. d' Oliv. <sup>ra</sup> 400 000		

Faint, illegible text, possibly bleed-through from the reverse side of the page. The text is arranged in several paragraphs within a rectangular border.











000559



